

Схема расположения границ публичного сервитута


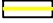


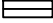
для эксплуатации объектов

Строит-во СТП-25/10/0,4кВ с трансформ-м мощностью 25кВА, строит-во ВЛ 10кВ с
ПРВТ для эл.снабжения объекта для ведения крестьян.(фермер.)хоз-ва по
адресу: Пермский край, Добрянский р., Перемское с/п, вблизи д.Аничкино(4500051926)

Обзорная схема границ объекта землеустройства



УСЛОВНЫЕ ОБОЗНАЧЕНИЯ

-  - границы устанавливаемого публичного сервитута
-  - ось линии, контур объекта
-  - границы муниципального образования, населенных пунктов
-  - границы кадастрового квартала
-  - границы земельных участков, попадающих в зону публичного сервитута

- 1 - обозначение характерной точки границы устанавливаемого публичного сервитута
- :123 - кадастровый номер земельного участка
- 59:32:0000000 - кадастровый номер квартала
- г. Пермь - наименование муниципального образования, населенного пункта

Схема расположения границ публичного сервитута

для эксплуатации объектов

Строит-во СТП-25/10/0,4кВ с трансформ-м мощностью 25кВА,строит-во ВЛ 10кВ с ПРВТ для эл.снабжения объекта для ведения крестьян.(фермер.)хоз-ва по адресу:Пермский край,Добрянский р.,Перемское с/п,вблизи д.Аничкино(4500051926)

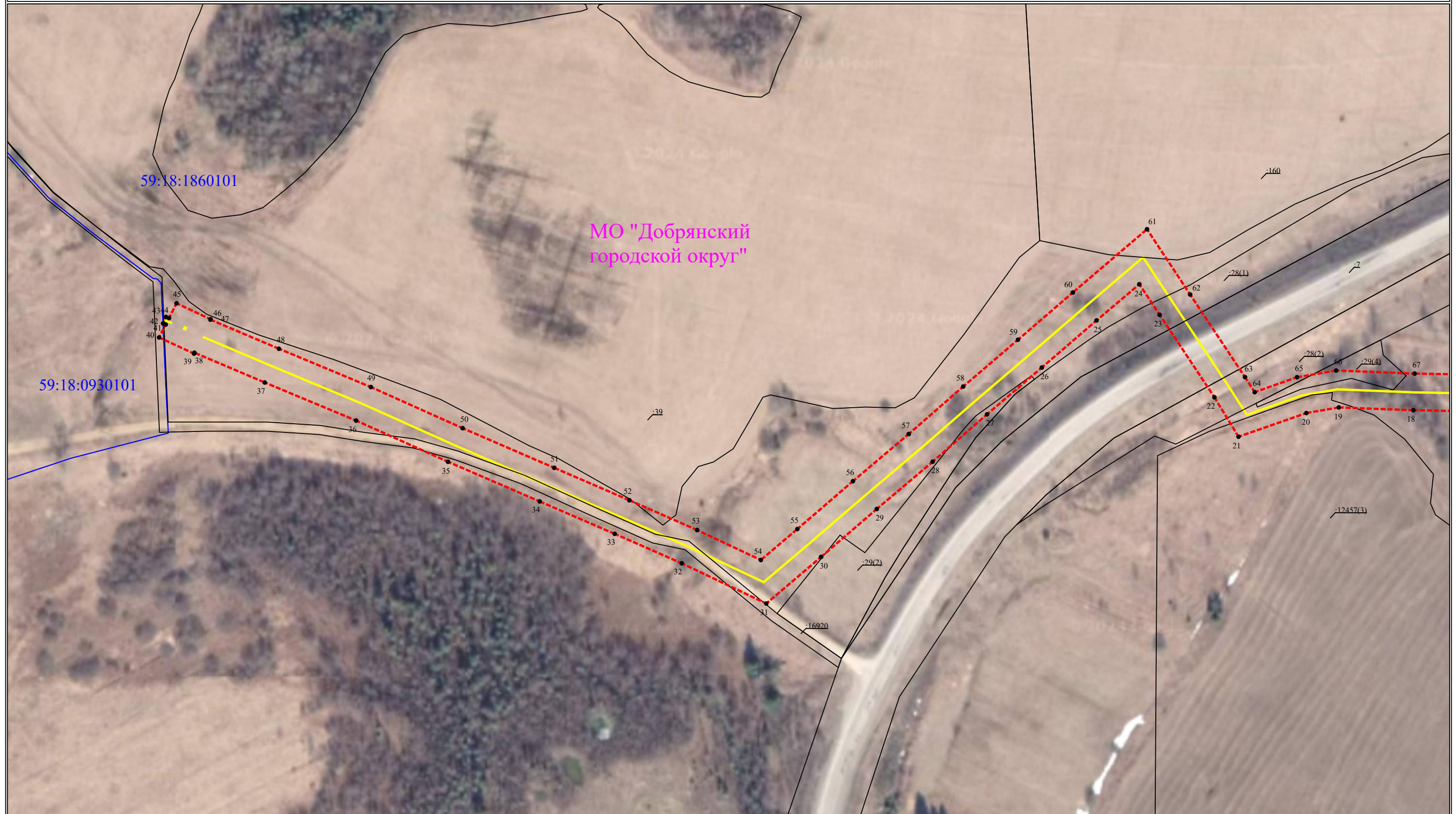
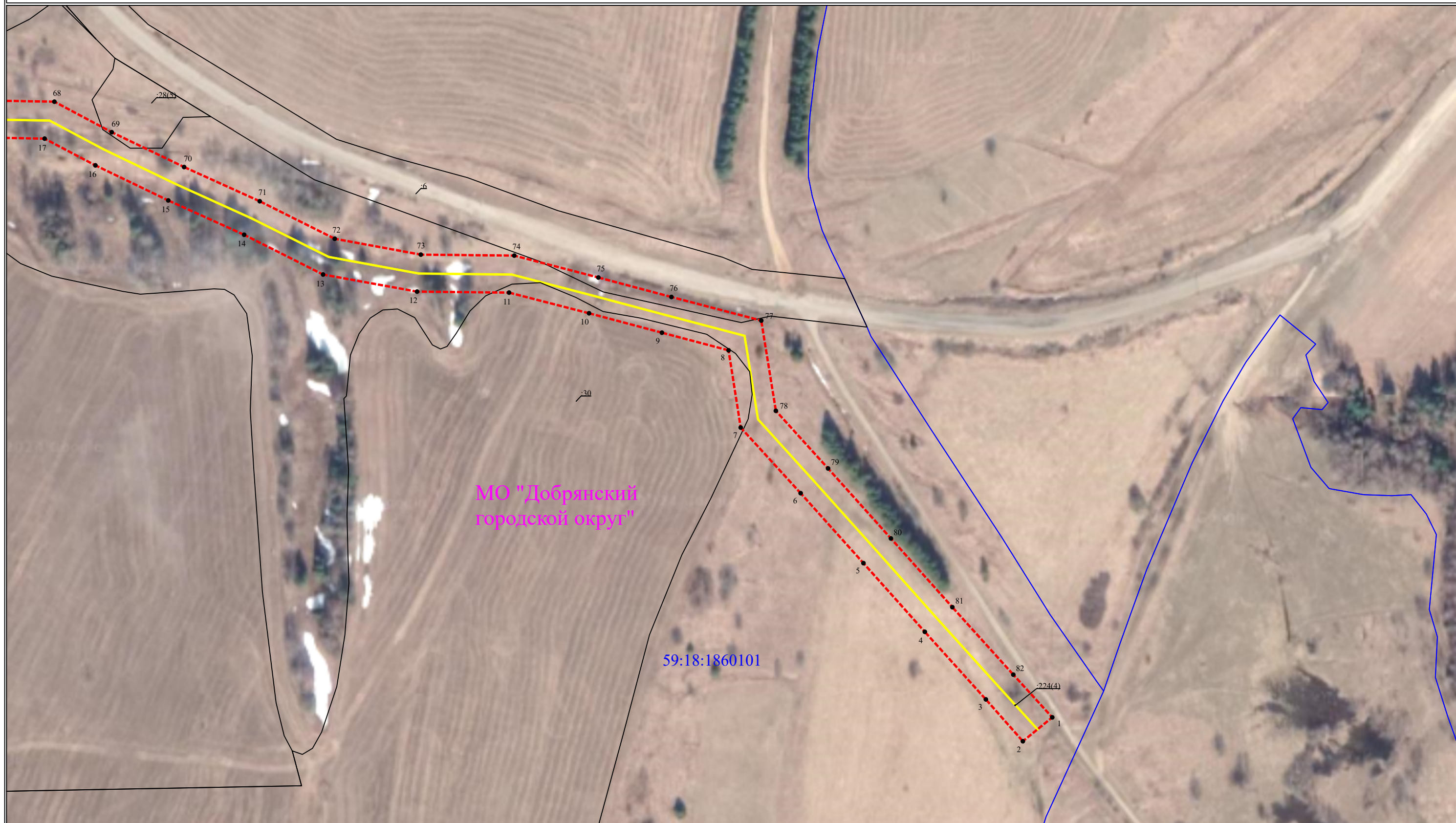


Схема расположения границ публичного сервитута

для эксплуатации объектов

Строит-во СТП-25/10/0,4кВ с трансформ-м мощностью 25кВА,строит-во ВЛ 10кВ с ПРВТ для эл.снабжения объекта для ведения крестьян.(фермер.)хоз-ва по адресу:Пермский край,Добрянский р.,Перемское с/п,вблизи д.Аничкино(4500051926)



Сведения о местоположении границ объектов
Строит-во СТП-25/10/0,4кВ с трансформ-м мощностью 25кВА,строит-во ВЛ 10кВ с
ПРВТ для эл.снабжения объекта для ведения крестьян.(фермер.)хоз-ва по
адресу:Пермский край,Добрянский р.,Перемское с/п,вблизи д.Аничкино(4500051926)

Каталог координат		
Площадь зоны публичного сервитута 30844 кв.м		
Обозначение характерных точек границ	Координаты, м	
	X	Y
1	2	3
1	597104.31	2263733.02
2	597091.38	2263717.11
3	597114.04	2263697.08
4	597150.6	2263664.04
5	597187.78	2263630.81
6	597225.63	2263596.82
7	597261.13	2263564.38
8	597302.93	2263557.81
9	597312.48	2263521.74
10	597323	2263482.29
11	597334.17	2263438.99
12	597334.71	2263389.19
13	597343.96	2263338.31
14	597365.47	2263295.6
15	597384.05	2263254.52
16	597403.03	2263215.07
17	597417.49	2263187.58
18	597418.27	2263147.18
19	597419.8	2263106.41
20	597416.73	2263088.7
21	597403.8	2263051.62
22	597425.32	2263038.47
23	597470.38	2263008.53
24	597487.06	2262997.44
25	597467.3	2262974.04
26	597441.57	2262944.13
27	597416.03	2262914.23
28	597390.13	2262884.5
29	597364.32	2262853.96
30	597338.13	2262823.53
31	597312.67	2262793.6
32	597334.67	2262747.4
33	597350.76	2262710.76
34	597368.45	2262669.78
35	597390.11	2262619.67
36	597412.61	2262569.48
37	597433.42	2262519.52
38	597449.69	2262481.12
39	597449.19	2262480.88
40	597457.98	2262461.83
41	597465.06	2262465.44
42	597465.68	2262464.01
43	597469.19	2262465.61
44	597468.6	2262467.24
45	597476.67	2262471.35
46	597467.95	2262489.97
47	597467.72	2262489.86
48	597451.85	2262527.29
49	597430.92	2262577.54
50	597408.44	2262627.67
51	597386.81	2262677.71
52	597369.09	2262718.77
53	597352.82	2262755.79
54	597336.45	2262790.62
55	597353.36	2262810.56
56	597379.51	2262840.95
57	597405.26	2262871.42
58	597431.2	2262901.21
59	597456.76	2262931.13
60	597482.55	2262961.1
61	597517.11	2263001.62
62	597481.45	2263025.19
63	597436.32	2263055.17
64	597428.12	2263060.45
65	597436.28	2263083.58
66	597439.96	2263104.97
67	597438.26	2263147.84

1	2	3
68	597437.49	2263192.87
69	597420.97	2263223.91
70	597402.12	2263263.09
71	597383.61	2263304.02
72	597363.31	2263344.64
73	597354.72	2263391.22
74	597354.19	2263441.81
75	597342.35	2263487.33
76	597331.8	2263526.89
77	597319.02	2263575.51
78	597270.2	2263583.41
79	597239.01	2263611.68
80	597201.13	2263645.7
81	597163.94	2263678.94
82	597127.42	2263711.94
1	597104.31	2263733.02